

Oficinas - Alquiler

Descripción

Oficina implantada con altos niveles de representatividad en el corazón de Azca, más específicamente en el "Edificio Cadagua", de 14 plantas de altura con 4 ascensores y un hall de entrada recientemente reformado. La oficina es exterior y tiene tres frentes de luz natural (Este, oeste y norte) con vistas a Paseo de la Castellana, Torre Europa y la plaza Pablo Ruiz Picasso.

La oficina cuenta actualmente con una plaza de aparcamiento en alquiler con mayor disponibilidad en caso de necesitarlo.

Excelentes comunicaciones por transporte público, dada su cercanía a la estación de metro de Santiago Bernabéu y el intercambiador de Nuevos Ministerios, así como a numerosas líneas interurbanas de autobús próximas.

Datos económicos

Superficie Disponible	1.719 m ²
Renta	p.d.
Parking Interior	120,00 €/ud/mes
Parking Exterior	p.d.
Comunidad	p.d.
I.B.I.	Incluidos
T.R.U.	p.d.

Características

- ❖ Espacio abierto para puestos de trabajo.
- ❖ 5 salas de reuniones de diferentes tamaños.
- ❖ Distribución con mámparas de cristal.
- ❖ Office.
- ❖ Recepción con dos entradas..
- ❖ Suelo técnico.
- ❖ Sin falso techo con instalaciones vistas.
- ❖ Mobiliario.
- ❖ Cuartos de baño privativos.

Comunicaciones

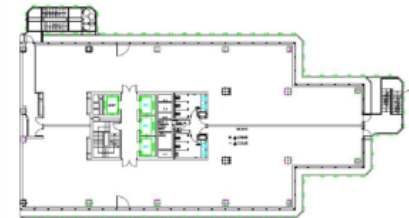
- Santiago Bernabeu (L10)
- 14, 27,40,126, 127, 147, 150
- A-1, M-11, M-30, M-40, M-607
- 15 minutos

Planta	Módulo	Superficie	€/m ² / mes	Disponibilidad	Uso
04	Planta 4	671,00	A consultar	Inmediata	Oficinas

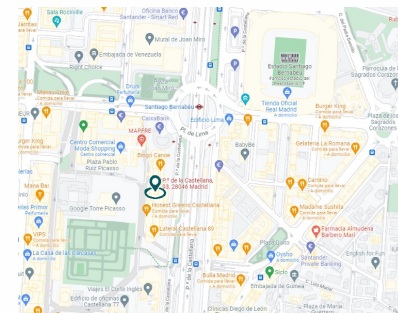
C.E.E.



Inmueble



Planta tipo



Ubicación