

Madrid

SOR ÁNGELA DE LA CRUZ, 12

Local - Alquiler

Descripción

Gran local comercial en planta baja de edificio residencial, situado en el mejor tramo de la calle Sor Ángela de la Cruz, por la dimensión de sus aceras, así como por la exposición. Es una ubicación privilegiada por la buena accesibilidad a través de transporte público y comunicación otras áreas importantes a nivel empresarial, así como la gran variedad de servicios y comercios cercanos.

Dispone de una gran fachada comercial de más de 15 metros de longitud y 5 metros de altura.

Datos económicos





Superficie Disponible	276 m ²
Renta	p.d.
Parking Interior	p.d.
Parking Exterior	p.d.
Comunidad	p.d.
I.B.I.	p.d.
T.R.U.	p.d.

Planta	Módulo	Superficie	€/m ² / mes	Disponibilidad	Uso
00	Planta Baja	275,84	A consultar	Inmediata	Retail

Características

- ❖ Magnífica relación Fachada/Fondo.
- ❖ Diáfano y con instalaciones en buen estado.
- ❖ Accesibilidad para personas con movilidad reducida.
- ❖ Baño adaptado.
- ❖ Cierre metálico automático.
- ❖ Posibilidad de terraza.

Comunicaciones

-  Cuzco (L10)
-  11, 149
-  M-30, M-40
-  15 minutos

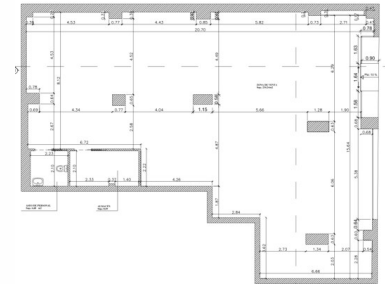
C.E.E.

Consumo En trámite

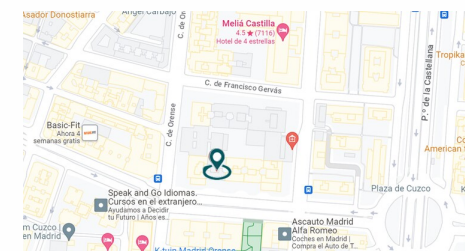
Emisiones En trámite



Inmueble



Plano



Ubicación