

Madrid

CONCEPCIÓN JERÓNIMA, 29

Local - Alquiler

Descripción

Local comercial situado en pleno centro de Madrid, en el conocido Madrid de los Austrias, zona muy turística. Ubicada a 300 metros de la Plaza Mayor.

La superficie se divide en dos alturas, comunicadas interiormente, el local tiene salida de humos.

Buena comunicación por transporte público con estación de metro a pocos minutos, y paradas de autobús también cercanas.

Datos económicos

Superficie Disponible	367 m ²
Renta	p.d.
Parking Interior	p.d.
Parking Exterior	p.d.
Comunidad	p.d.
I.B.I.	p.d.
T.R.U.	p.d.





Planta	Módulo	Superficie	€/m ² / mes	Disponibilidad	Uso
00	Planta Baja	185,00	A consultar	Inmediata	Retail
01	Planta 1	182,00	A consultar	Inmediata	Retail

Características

- ❖ Buen estado
- ❖ Superficie en dos alturas.
- ❖ Tiene ascensor interno para comunicar las dos alturas.
- ❖ Salida de humos.
- ❖ Cierre metálico.
- ❖ Buena altura de techos.
- ❖ Fachada de 9 metros lineales con tres aperturas a calle.
- ❖ Actualmente tramitándose licencia de Comercio con Barra degustación.

Renta inicial 4.750€ con escalado a renta objetivo de 5900 €/mes + IVA durante el obligado cumplimiento.

Comunicaciones

	La Latina (L5)
	6, 26, 32, 35
	M-30, M-40
	30 minutos

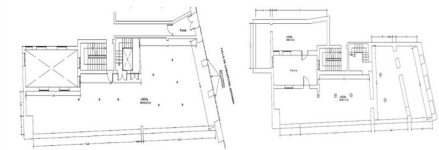
C.E.E.

Consumo En trámite

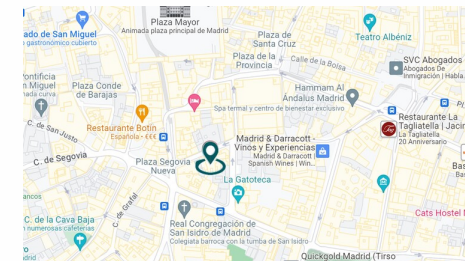
Emisiones En trámite



Inmueble



Plano



Ubicación