

### Oficinas - Alquiler

#### Descripción

Estupenda oficina ubicada en la segunda planta de un edificio exclusivo de oficinas entre Alonso Martínez y la Glorieta de Bilbao, zona con todo tipo de servicios y comercios implantados.

Las zonas comunes del edificio se han rehabilitado integralmente.

Excelentes comunicaciones mediante transporte público gracias a su proximidad con paradas de autobús y las estaciones de metro de Alonso Martínez y Bilbao.

#### Datos económicos

Superficie Disponible	317 m <sup>2</sup>
Parking Interior	2 Plazas - 80,00 €/ud/mes
Parking Exterior	p.d.
Comunidad	p.d.
I.B.I.	p.d.
T.R.U.	p.d.

#### Características

- ❖ Buen estado.
- ❖ Distribución en despachos y zonas diáfanas.
- ❖ Luminarias empotradas.
- ❖ Suelo de parquet.
- ❖ Cableado.
- ❖ Climatización individual por despacho.

#### Comunicaciones

- Alonso Martínez (L4, L5, L10)
- 21, 40, C03
- M-30, M-40
- 15 minutos

Planta	Módulo	Superficie	€/m <sup>2</sup> / mes	Disponibilidad	Uso
02	Planta 2	317,00	A consultar	Inmediata	Oficinas

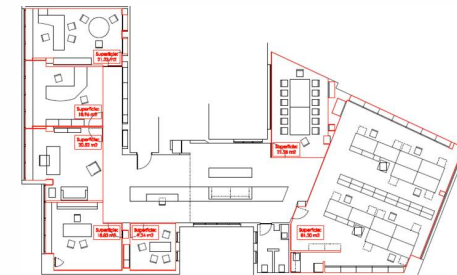
#### C.E.E.

Consumo En trámite

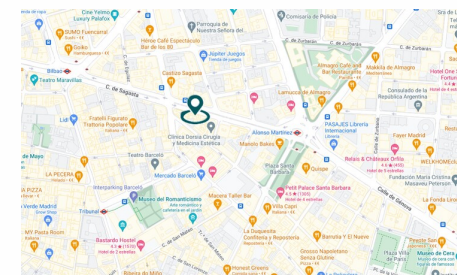
Emisiones En trámite



Inmueble



Plano



Ubicación