

Oficinas - Alquiler

Descripción

La oficina objeto de comercialización se sitúa en la cuarta planta de un edificio exclusivo de oficinas en la zona de Julián Camarillo. Esta zona, denominada MADBIT, continua su proceso de consolidación como cluster de innovación, con una apuesta clara por la tecnología y el desarrollo de I+D.

El espacio se entrega completamente diáfano y dotado de excelentes calidades.

El inmueble está situado junto a metro Ciudad Lineal e intercambiador de autobuses y dispone de múltiples servicios en el entorno inmediato.

Datos económicos

Superficie Disponible	839 m ²
Parking Interior	12 Plazas - p.d.
Comunidad	p.d.
I.B.I.	Incluidos
T.R.U.	p.d.

Características

- ❖ Alta luminosidad.
- ❖ Falso techo.
- ❖ Luminarias empotradas.
- ❖ Suelo técnico.
- ❖ Plazas de parking disponibles en el mismo edificio (12).

Comunicaciones

- García Noblejas (L7)
- 4, 28,38, 48, 70, 150
- A-2, M-30, M-40
- 10 minutos

Planta	Módulo	Superficie	€/m ² / mes	Disponibilidad	Uso
04	Planta 4	839,00	A consultar	Inmediata	Oficinas

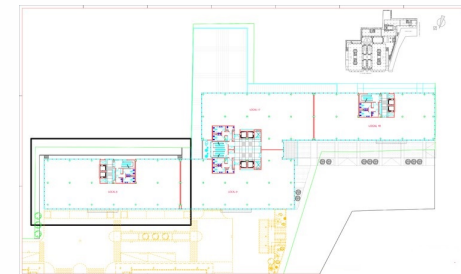
C.E.E.

Consumo En trámite

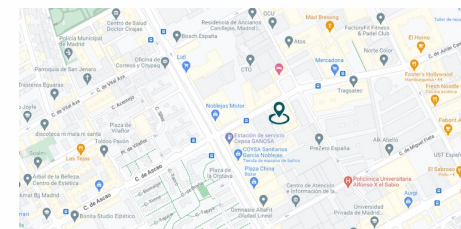
Emisiones En trámite



Inmueble



Plano



Ubicación