

Local - Alquiler

Descripción

Exclusivo local oficina, ubicado en la calle Goya, junto a Príncipe de Vergara, y a 5 minutos a pie del Parque del Retiro. Entorno empresarial y comercial consolidado. Consta de planta baja y semisótano. El edificio donde se integra el local ha sido reformado íntegramente para oficinas.

El local actualmente tiene su entrada desde el vestíbulo del edificio. Siendo un local muy luminoso gracias a las cristaleras de la fachada.

Datos económicos

Superficie Disponible	270 m ²
Parking Interior	p.d.
Parking Exterior	p.d.
Comunidad	p.d.
I.B.I.	p.d.
T.R.U.	p.d.

Características

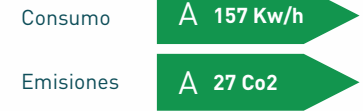
- ❖ Buen estado.
- ❖ Superficie en dos alturas.
- ❖ Suelo técnico.
- ❖ Baños adaptados movilidad reducida.
- ❖ Ascensor accesibilidad.
- ❖ Luminoso.
- ❖ Posibilidad de salida de humos.
- ❖ Amplia fachada acristalada.
- ❖ Ideal como showroom, flagship, atención al cliente.

Comunicaciones

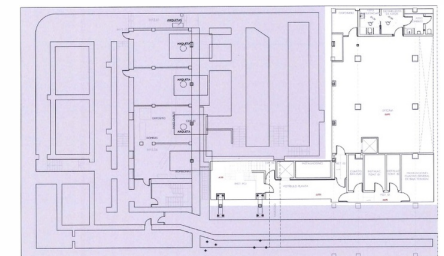
- Velázquez (L4)
- 1, 19, 15, 21, 29, 52, 53
- A-2, M-30, M-40
- 15 minutos

Planta	Módulo	Superficie	€/m ² / mes	Disponibilidad	Uso
00	Planta Baja	100,00	Consultar	Inmediata	Retail
SS	Planta Semisótano	170,00	Consultar	Inmediata	Retail

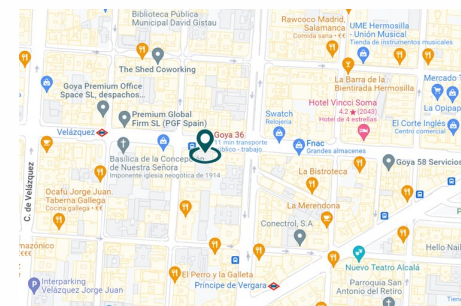
C.E.E.



Inmueble



Plano semisótano



Ubicación